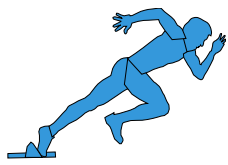


3º DE ESO



Antes de empezar

www.iesmajuelo.com (Organización/Jefatura).

Puedes encontrar la oferta de optativas e itinerarios en nuestra web seleccionando distribución horaria del curso correspondiente en la dirección anterior. En esta página también puedes consultar los contenidos de las materias optativas.



Que no se olvide

Teléfono y correo electrónico

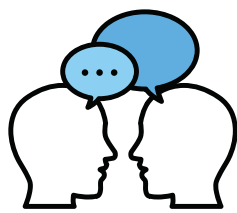
Es muy importante indicar teléfono móvil y dirección de correo electrónico de la madre y el padre para el envío de faltas de asistencias, calificaciones de final de trimestre y cualquier información de su interés que se produzca a lo largo del curso.



Actualizar fotografía

Para documentos oficiales

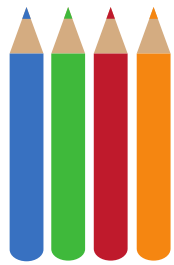
Debes subir una fotografía reciente en color del rostro, con fondo uniforme, blanco y liso, tomada de frente con la cabeza totalmente descubierta y sin gafas de cristales oscuros o cualquier otra prenda que pueda impedir o dificultar la identificación de la persona.



Idiomas

¿Inglés, Francés o Inglés bilingüe?

Debéis continuar con la opción del curso anterior, excepto aquellos que cursaron Inglés como Primera Lengua Extranjera, que podrán solicitar su entrada en el programa bilingüe aunque no lo hubieran hecho el curso pasado.



Elección de materias

Matemáticas y libre configuración autonómica

Tienes que elegir entre dos tipos de Matemáticas:

- Matemáticas orientadas a las enseñanzas académicas: si quieres continuar estudios de bachillerato.
- Matemáticas orientadas a las enseñanzas aplicadas: si quieres realizar estudios de formación profesional.

En cuanto a la optativa, deberás indicar el orden de preferencia de todas las materias que se ofertan en este apartado.* Si optas por 2ª Lengua Extranjera, deberá ser distinta de la elegida como 1ª Lengua Extranjera.

*Si el número de solicitantes es superior al de plazas ofertadas se realizará un sorteo. Al alumnado que no obtenga plaza (como resultado del sorteo) se le asignará la siguiente opción según el orden de preferencia indicado.



Si ya he cursado 3º de ESO pero...

para pasar a 4º de ESO tengo que aprobar alguna asignatura en septiembre

El sistema te obligará a matricularte en 3º de ESO y a rellenar un anexo que recogerá la información para el caso de que promociones a 4º en septiembre.

3º DE ESO



Seguro escolar obligatorio

Deben abonar este seguro todos los estudiantes, menores de 28 años, excepto los matriculados en 1º y 2º de ESO.